



令和4年度 園児募集



募集人数

- 満3歳児 30名（平成31年4月2日～誕生日以降随時）
3歳児 80名（平成30年4月2日～平成31年4月1日生）
4歳児 若干名（平成29年4月2日～平成30年4月1日生）
5歳児 若干名（平成28年4月2日～平成29年4月1日生）

願書配布・受付

願書配布 10月1日（金）～ ※ 郵送での配布もありますので、お気軽にお申し付けください。

願書受付 11月1日（月）～ 受付時間…平日 8:00～16:00

※定員になり次第募集は締め切らせていただいております。

入園手続き

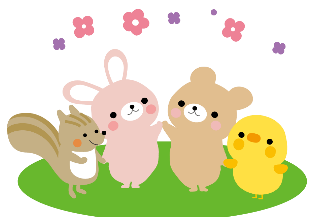
入園願書及び誓約書に必要事項を記入し、手数料1,000円を添えて提出してください。ただし、支援の必要なお子様は事前に面接を行います。

◆ 入園説明・園内見学について

※平日（月曜～金曜）に「入園説明・園内見学」を実施していますので、事前にお申し込みください。

新型コロナ対策のため、個別に、予約制で「入園説明」と「園内見学」の対応をとらせていただきますので、お電話でご遠慮なくお問い合わせください。

- ・ご来園の際は、マスクを着用し、入口で消毒をしてください。
- ・発熱、風邪などの症状がある方はご遠慮ください。
- ・各自スリッパをご持参ください。



学校法人 香川学園

宇部フロンティア大学附属幼稚園

宇部市文京町7番5号 TEL. 35-9588

ホームページも見てね！

