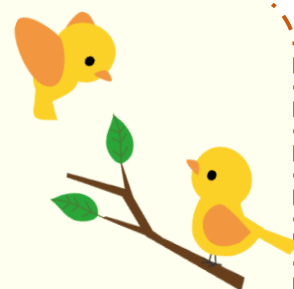




# 令和5年度 園児募集



◎ただ今、入園願書を配布中です。

※ 郵送もいたしますので、お気軽にお問い合わせください。

## 募集人数

- 満3歳児 30名（令和2年4月2日～誕生日以降随時入園となります）
- 3歳児 80名（平成31年4月2日～令和2年4月1日生）
- 4歳児 若干名（平成30年4月2日～平成31年4月1日生）
- 5歳児 若干名（平成29年4月2日～平成30年4月1日生）

入園願書受付 11月1日（火）～

受付時間 …平日 8:00～16:00

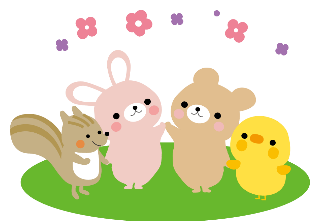
※ 入園願書及び誓約書に必要事項を記入し、手数料 1,000 円を添えて提出してください。ただし、支援の必要なお子様は事前に面接を行います。

※ 定員になり次第、募集は締め切らせていただいております。

※ 満3歳児クラス入園希望の方も 11月1日(火)から願書受付をします。

## 入園説明・見学

※ 個別の説明・園内見学も可能ですので、ご都合のいい日について、お気軽にお問い合わせください。



学校法人 香川学園

宇部フロンティア大学附属幼稚園

宇部市文京町7番5号 Tel. 35-9588

ホームページも見てね！

