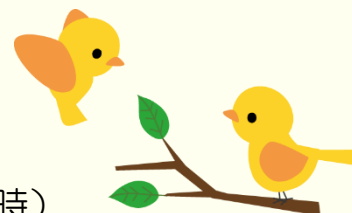




令和4年度 園児募集



募集人数

満3歳児	30名（平成31年4月2日～誕生日以降随時）
3歳児	80名（平成30年4月2日～平成31年4月1日生）
4歳児	若干名（平成29年4月2日～平成30年4月1日生）
5歳児	若干名（平成28年4月2日～平成29年4月1日生）

願書配布・受付

願書配布	10月1日（金）～（郵送での配布もあります）
願書受付	11月1日（月）～ 受付時間 …平日 8:00～16:00

※定員になり次第募集は締め切らせていただいております。

入園手続き

入園願書及び誓約書に必要事項を記入し、手数料1,000円を添えて提出してください。ただし、支援の必要なお子様は事前に面接を行います。

◆ 入園説明会について

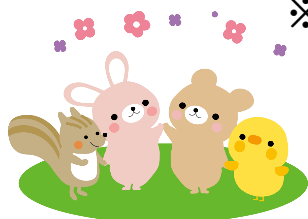
新型コロナ対策のため、個別に、予約制で「入園説明」と「園内見学」の対応をとらせていただきますので、お電話でご遠慮なくお問い合わせください。

※平日及び**9月11日（土）、25日（土）の午前中**にも「入園説明」「園内見学」を実施しますので、事前にお申し込みください。

- ・ご来園の際は、マスクを着用し、入口で消毒をしてください。
- ・発熱、風邪などの症状がある方はご遠慮ください。
- ・各自スリッパをご持参ください。

※ 来年度入園予定の方、ご近所やお知り合いの方に、是非お声を掛けてくださいますようお願いいたします。

ホームページも見てね！



宇部フロンティア大学附属幼稚園

問い合わせ先 0836-35-9588

