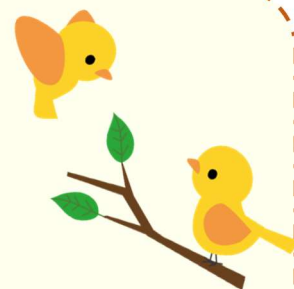




令和6年度 園児募集



◎ただ今、入園願書を受付中です。

※ 願書の郵送もいたしますのでお気軽にお問い合わせください。

受付時間 平日 8:00～16:00

※ 入園願書及び誓約書に必要事項を記入し、手数料 1,000 円を添えて提出してください。ただし、支援の必要なお子様は事前に面接を行います。

※ 定員になり次第、募集は締め切らせていただいております。

※ 満3歳児クラス入園希望の方も 11月1日(火)から願書を受け付けます。

募集人数

満3歳児 40名（令和3年4月2日～誕生日以降入園可）

3歳児 30名（令和2年4月2日～令和3年4月1日生）

4歳児 若干名（平成31年4月2日～令和2年4月1日生）

5歳児 若干名（平成30年4月2日～平成31年4月1日生）

入園説明・園内見学

※ 個別の説明・園内見学も可能ですので、見学希望日について、お気軽にお問い合わせください。



学校法人 香川学園

宇部フロンティア大学附属幼稚園

宇部市文京町7番5号 TEL. 35-9588

ホームページも見てね！

